

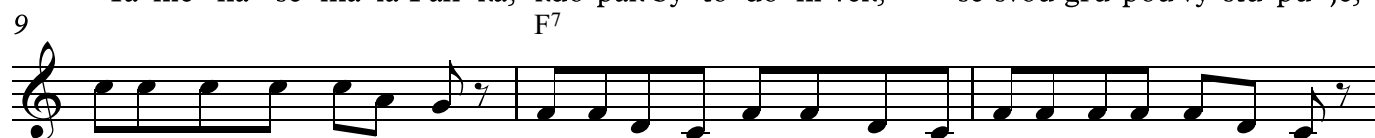
# Bubenice Františka

JSS

♩=160



Fan-ča hra - je na po - kli - ce do - ma ce - lé ho - di - ny, tři - ská do nich ja - ko - lvi - ce,  
A když tro - chu po - vy - ro - stla, za - lo - ži - la ka - pe - lu, ři - ká - me si ta - hle hol - ka  
Ta - hle na - še ma - lá Fan - ka, kdo - pak by to do ní řek, se svou gru - pou vy - stu - pu - je,



je to po - strach ro - di - ny. To, jak do těch po - klic mlá - tí na - še ma - lá Fran - ti - ška  
ne - vy - hne se ma - lé - ru. O - na za - tím pi - lně cvi - čí, už má svo - ji zku - še - bnu,  
už má spou - stu fa - ny - nek. A - by by - la je - dnou hvě - zda, ne - ní pro ni hla - vní věc,



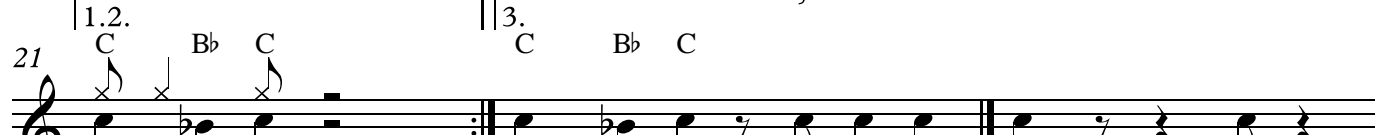
vy - dr - ží jen hou - že - vna - tí, pra - ská už i pře - kli - žka. A zpí - vá,  
po ve - če - rech bea - ty mí - chá, až je z to - ho na be - dnu a zpí - vá,  
ně - ko - mu se to snad ne - zdá, pro ni sta - čí na - ko - nec, když zpí - vá,



je ja - ko di - vá, když hra - je  
řá - dí jak di - vá, zas hra - je  
ná - la - du mí - vá, když hra - je



rock, pop, blues a jazz, ko - cour za ka -  
rock, pop, blues a jazz, rá - no, ve - čer,  
rock rok rok co rok, má - lo - kdo s ní



mna si vlez. dr - ží krok, a ta - ky blues, pop,  
vče - ra, dnes.



boo - gie, jazz, je jak ry - tmu ve - le - kněz.